

Medusa

Aproximación al cuerpo desnudo femenino



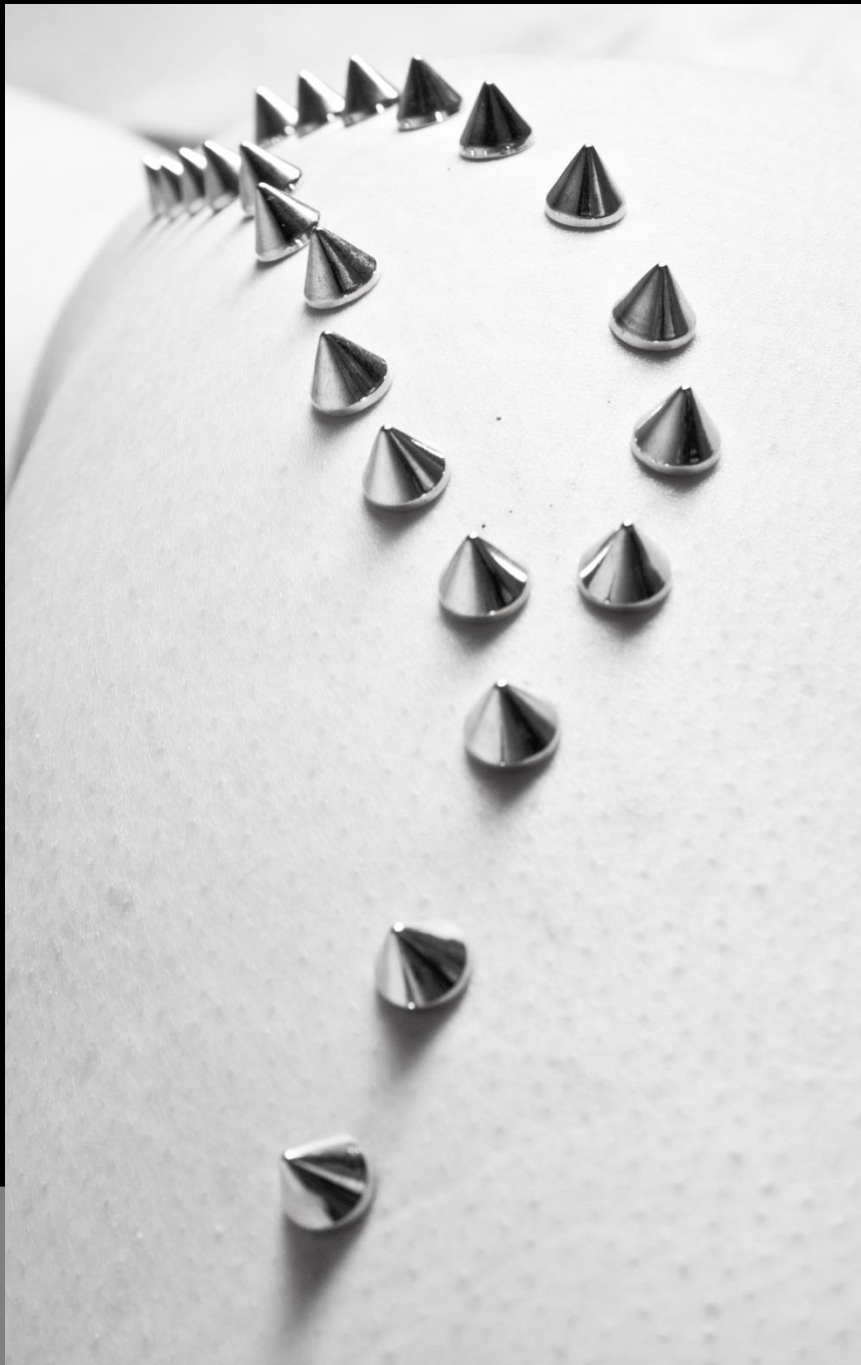
Juan Gómez

Introducción

Esta serie de imágenes surge a partir de una exploración al cuerpo femenino desnudo, representado como un ente potencialmente violento y en actitud defensiva.

La aparición de taches forrando el cuerpo de la modelo es una metáfora referente a una especie de barrera invisible producto de las connotaciones culturales, que mantiene la distancia entre el cuerpo desnudo femenino y el espectador.

La intencionalidad aquí, gira en torno a crear una representación vigorosa del cuerpo femenino, arma de doble filo, cargada de sensualidad y al mismo tiempo una amenaza para el espectador, en referencia al mito griego de la Gorgona de cabellos de serpiente y de mirada petrificante, Medusa.



Camino a
Medusa



En lo alto



El Centro del
mundo



Curvatura



En las cumbres
de Medusa



El valle



Aproximándonos



El ojo de Medusa

Créditos

Realización Fotográfica

Juan Gómez

Modelo

Anónima

2013